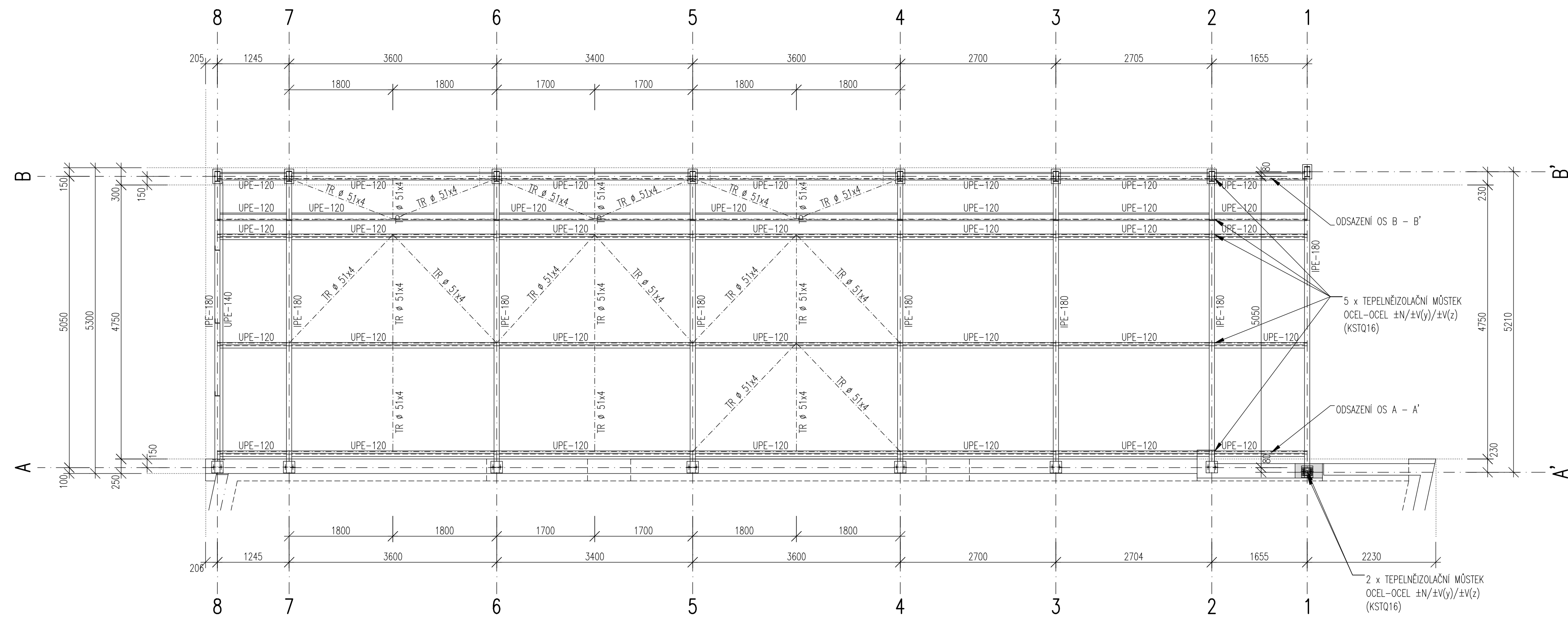


RD1 – OCELOVÁ KONSTRUKCE – PŮDORYS



POZNÁMKA:

- \* KONSTRUKCE JE NAVRŽENA ŠROUBOVANÁ.
- \* PODÉLNÉ ZTUŽENÍ SPODNÍ ČÁSTI OCELOVÉ KONSTRUKCE VE VNĚJŠÍ OBVODOVÉ STĚNĚ (V OSE "B") SPOLEČENSKÉ ČÁSTI OBJEKTU (ZTUŽENÍ SLOUPŮ) BUDE ZAJIŠTĚNÉ DODATEČNĚ PROVEDENOU STĚNOU. DO TÉ DOBY MUSÍ BÝT TUHOST OCELOVÉ KONSTRUKCE ZAJIŠTĚNÁ DOČASNÝM ZTUŽENÍM. NUTNO ŘEŠIT VE VÝROBNÍ DOKUMENTACI.
- \* VÝŠKOVOU POLOHU ŠIKMO JDOUCHO PRŮŘEZU UPE-140 V RÁMU 8 JE NUTNÉ UPŘESNIT PODLE VÝŠKY SCHRANKY NA VNĚJŠÍ ŽALUZII A PODLE PŘESNÉ VÝŠKY PROSKLENÉ STĚNY.
- \* TŘÍDA PROVEDENÍ EXC 2 dle EN 1090-2.
- \* KONTROLA SVARŮ: STUPEŇ C dle ČSN EN ISO 5817.
- \* DĚLENÍ KONSTRUKCE S OHLEDEM NA ZINKOVÁNÍ ŘEŠIT VE VÝROBNÍ DOKUMENTACI. ÚPRAVY KONZULTOVAT S AUTOREM PROJEKTOVÉ DOKUMENTACE.
- \* CHEMICKÉ KOTVENÍ PROVĚST DLE SPECIFIKACÍ VE VÝKRESE A TECHNICKÝCH SPECIFIKACÍ A INFORMACI VÝROBCE KOTEVNÍCH PRVKŮ.
- \* TATO DOKUMENTACE SLOUŽÍ POUZE PRO ÚČELY DPS, NENAHRAŽUJE VÝROBNÍ DOKUMENTACI.
- \* DALŠÍ INFORMACE JSOU UVEDENÉ V TECHNICKÉ ZPRÁVĚ STATIKY – PŘÍLOHA D1.2.–ST.01.

OCEL S235 - žárově zinkovaná  
ZÁVITOVÉ TYČE 8.8 - pozinkované

0	15.05.2017	DPS
ZMĚNA	DATUM	PŘEDMĚT ZMĚNY
AUTODESK, INC.:		
ZODPOVĚDNÝ PROJEKTANT	STAVĚBNÍ ČÁST	VÝPRACOVAL
ING. JAROSL. MYŠÁK	STATIKA	ING. F. FUTERA
ING. JAROSL. MYŠÁK	ING. F. FUTERA	ING. J. MAREK
INVESTOR : Královéhradecký kraj, Pivovarské nám. 1245/2, 500 03 Hr. Králové		
Novostavba dvou rodinných domů "Transformace ÚSP pro mládež Kvasiny - Výstavba v lokalitě Častolovice"		
Častolovice, Masarykova ulice, st.p.č. 88/2 a p.p.č. 83/4, 84/1 a 1337, k.ú. Častolovice		
ČÍS. ZAKÁZKY	02-IB17	
PROJ.STUPEŇ	DPS	
DATUM	05.2017	
FORMÁT A4	10	
MĚŘÍTKO	PŘÍLOHA	
RD1 – OCELOVÉ KONSTRUKCE – 1.NP		1:50 D.1.2 ST.08